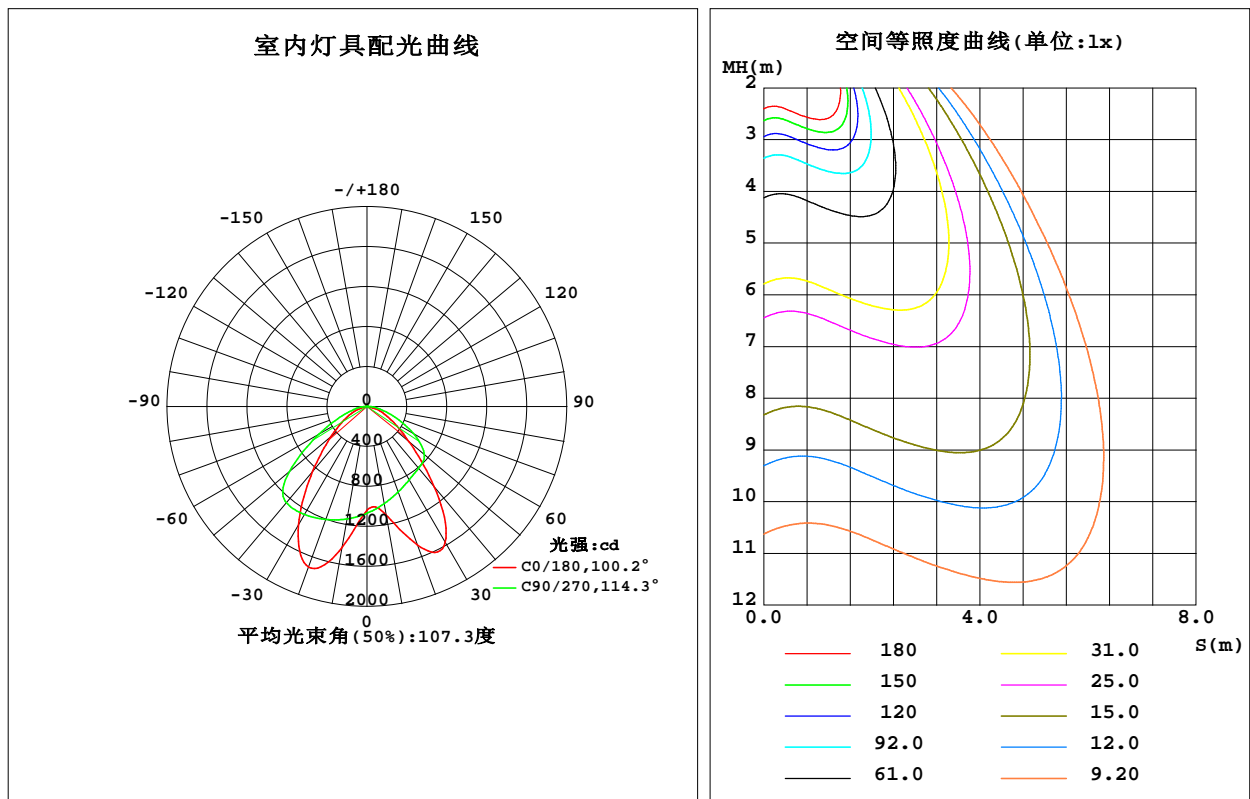


室内灯具光度数据

实测参数: U:220.8V I:0.1237A P:26.69W PF:0.9777 Freq:49.99Hz 实检光通:3487.44x1 lm		
灯具名称: LLS-M60LSXB1200	灯具类型:	灯具重量:
灯具规格: LLS-M60LSXB1200-T27NW8B-DC	外型尺寸: 1200*30*25mm	测试编号:
制造厂商: COLORS	发光口面: 1200*30mm	遮光角:

光源数据		光度数据		光效: 130.66 lm/W	
型号	LLS-M60LSXB1200	峰值光强(cd)	1711	S/MH(C0/180)	1.43
标称功率(W)	26.6	灯具效率(%)	100.0	S/MH(C90/270)	1.69
额定电源电压(V)	220	总光通量(lm)	3487.4	h UP,DN(C0-180)	0.7,47.0
额定光通量(lm)	3487.44	CIE分类	直接	h UP,DN(C180-360)	0.7,51.6
灯具内光源数(只)	1	上射光通比(%)	1.4	CIBSE SHR NOM	1.25
实测电源电压(V)	220	下射光通比(%)	98.6	CIBSE SHR MAX	1.35



C角度范围: 0度 - 360度
 C角度间隔: 45.0度
 测试速度: 快速
 环境温度: 25.3℃
 测试人员: JYH
 测试日期: 2020-09-15

Y角度范围: 0度 - 180度
 Y角度间隔: 1.0度
 测试系统: 远方(EVERFINE)GO-2000A_V1系统 V2.0.362
 环境湿度: 65.0%
 测试距离: 10.950米 [K=1.0000]
 备注:

灯具环带光通量

环带光通量:

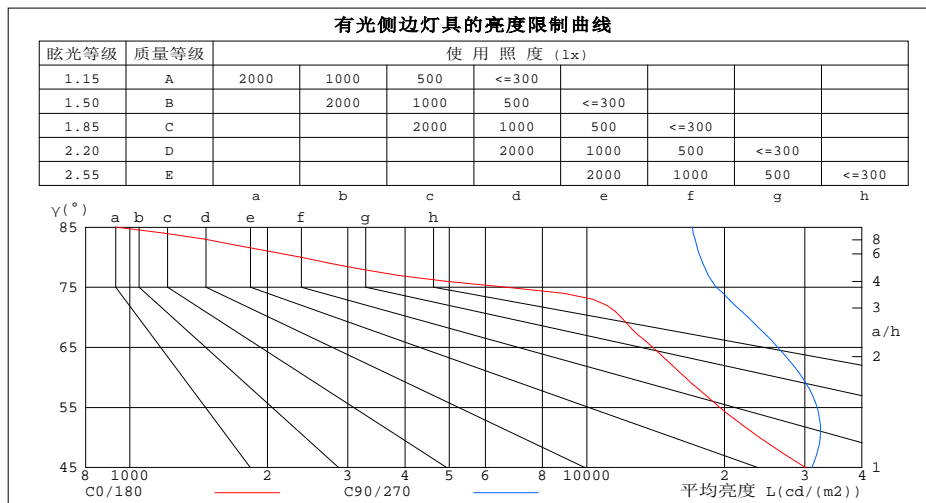
g	C0	C45	C90	C135	C180	C225	C270	C315	$\gamma(^{\circ})$	$\Phi_{\text{环}}$	$\Phi_{\text{总}}$	%lum, lamp
10	1100	1004	988.5	991.9	1427	1347	1142	1129	0- 10	105.3	105.3	3.02,3.02
20	1471	1166	911.3	910.8	1710	1633	1204	1172	10- 20	345.4	450.7	12.9,12.9
30	1568	1434	848.3	834.1	1370	1568	1249	1196	20- 30	593.5	1044	29.9,29.9
40	1050	1383	805.8	767.8	847.4	1079	1256	1189	30- 40	730.0	1774	50.9,50.9
50	552.8	779.3	750.2	697.3	472.2	572.8	1015	983.9	40- 50	687.4	2462	70.6,70.6
60	295.6	361.0	532.8	512.6	256.5	289.0	555.4	561.7	50- 60	506.7	2968	85.1,85.1
70	146.4	169.4	277.7	279.6	124.5	137.4	251.0	260.2	60- 70	301.6	3270	93.8,93.8
80	14.76	56.59	110.8	115.3	6.956	26.96	100.8	103.0	70- 80	134.8	3405	97.6,97.6
90	1.378	3.070	6.203	6.589	1.109	1.651	3.912	4.039	80- 90	32.19	3437	98.6,98.6
100	0.9079	2.420	6.409	6.813	1.338	2.382	5.485	5.787	90-100	3.745	3441	98.7,98.7
110	2.641	3.849	6.374	6.686	2.386	3.836	7.063	7.194	100-110	4.780	3445	98.8,98.8
120	4.457	5.353	8.248	8.310	3.908	5.912	8.699	8.693	110-120	5.900	3451	99,99
130	7.409	8.744	11.69	11.02	6.680	9.660	10.59	10.20	120-130	7.050	3458	99.2,99.2
140	11.89	12.85	12.76	12.36	11.22	13.91	11.07	10.45	130-140	8.373	3467	99.4,99.4
150	16.79	15.12	13.00	12.67	14.53	15.87	11.73	11.32	140-150	8.158	3475	99.6,99.6
160	19.36	15.46	14.68	14.40	14.64	15.54	13.27	13.00	150-160	6.707	3482	99.8,99.8
170	17.86	16.53	15.86	15.59	13.81	15.29	14.80	14.60	160-170	4.336	3486	100,100
180	14.55	16.51	16.43	16.30	14.51	16.42	16.44	16.26	170-180	1.488	3487	100,100
单位:°	光强:cd									单位:lm		

C角度范围: 0度 - 360度
 C角度间隔: 45.0度
 测试速度: 快速
 环境温度: 25.3℃
 测试人员: JYH
 测试日期: 2020-09-15

γ 角度范围: 0度 - 180度
 γ 角度间隔: 1.0度
 测试系统: 远方(EVERFINE)GO-2000A_V1系统 V2.0.362
 环境湿度: 65.0%
 测试距离: 10.950米 [K=1.0000]
 备注:

灯具亮度限制曲线

实测参数: U:220.8V I:0.1237A P:26.69W PF:0.9777 Freq:49.99Hz 实检光通:3487.44x1 lm		
灯具名称: LLS-M60LSXBX1200	灯具类型:	灯具重量:
灯具规格: LLS-M60LSXBX1200-T27NW8B-DC	外型尺寸: 1200*30*25mm	测试编号:
制造厂商: COLORS	发光口面: 1200*30mm	遮光角:



平均亮度值 cd/(m2)		
γ (°)	C0/180	C90/270
85	930	17022
80	2361	17718
75	6660	19195
70	11886	22557
65	13947	26161
60	16424	29603
55	19557	31923
50	23890	32418
45	30133	31092

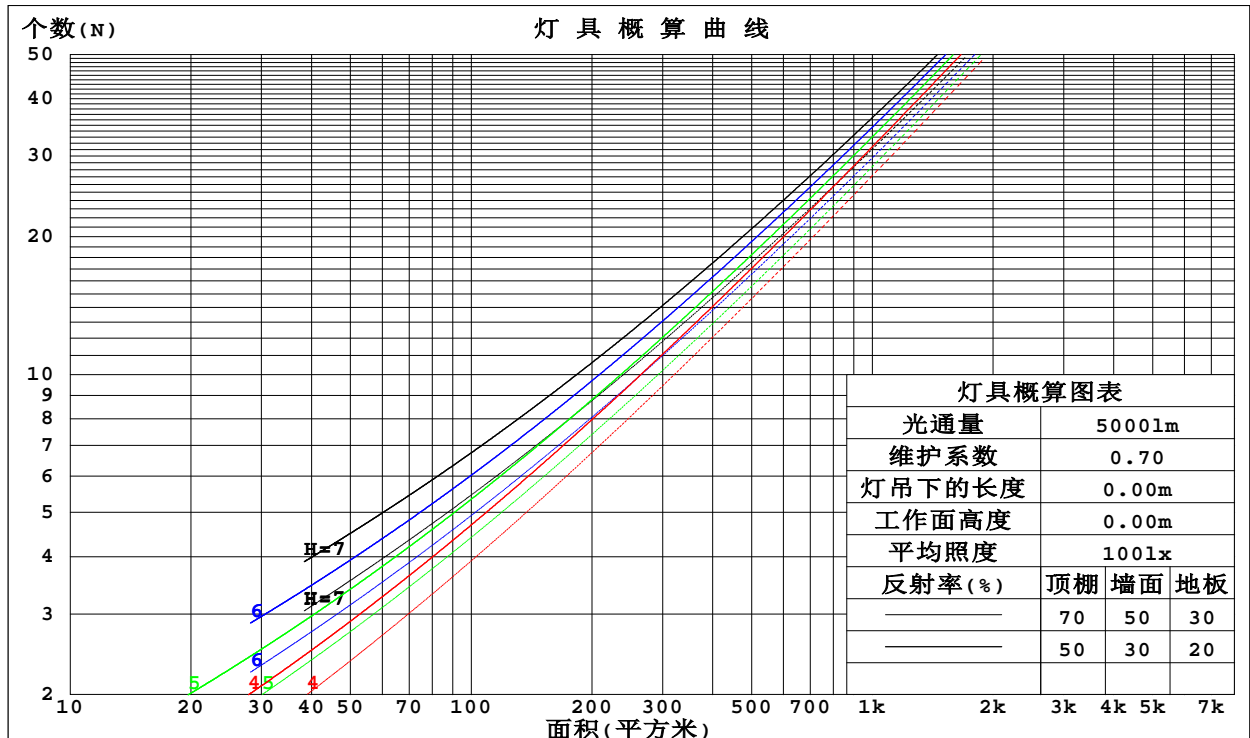
C角度范围: 0度 - 360度
 C角度间隔: 45.0度
 测试速度: 快速
 环境温度: 25.3℃
 测试人员: JYH
 测试日期: 2020-09-15

γ角度范围: 0度 - 180度
 γ角度间隔: 1.0度
 测试系统: 远方(EVERFINE)GO-2000A_V1系统 V2.0.362
 环境湿度: 65.0%
 测试距离: 10.950米 [K=1.0000]
 备注:

工作面利用系数和灯具概算曲线

实测参数: U:220.8V I:0.1237A P:26.69W PF:0.9777 Freq:49.99Hz 实检光通:3487.44x1 lm		
灯具名称: LLS-M60LSXB1200	灯具类型:	灯具重量:
灯具规格: LLS-M60LSXB1200-T27NW8B-DC	外型尺寸: 1200*30*25mm	测试编号:
制造厂商: COLORS	发光口面: 1200*30mm	遮光角:

顶棚	80%			70%			50%			30%			10%			0
墙面	50%	30%	10%	50%	30%	10%	50%	30%	10%	50%	30%	10%	50%	30%	10%	0
地板	20%			20%			20%			20%			20%			0
室空间比	工 作 面 利 用 系 数															
0.0	1.19	1.19	1.19	1.16	1.16	1.16	1.10	1.10	1.10	1.05	1.05	1.05	1.01	1.01	1.01	.99
1.0	1.05	1.02	.98	1.03	.90	.96	.99	.96	.93	.94	.92	.90	.91	.89	.87	.85
2.0	.93	.87	.82	.91	.85	.81	.87	.83	.78	.84	.80	.76	.81	.77	.75	.72
3.0	.82	.75	.69	.81	.74	.68	.78	.72	.67	.75	.70	.65	.72	.68	.64	.62
4.0	.74	.65	.59	.72	.64	.58	.69	.63	.58	.67	.61	.57	.65	.60	.56	.54
5.0	.66	.57	.51	.65	.57	.51	.62	.55	.50	.60	.54	.49	.58	.53	.49	.47
6.0	.59	.51	.45	.58	.50	.45	.57	.49	.44	.55	.48	.44	.53	.47	.43	.41
7.0	.54	.46	.40	.53	.45	.39	.51	.44	.39	.50	.43	.39	.48	.43	.38	.36
8.0	.49	.41	.35	.48	.41	.35	.47	.40	.35	.46	.39	.35	.44	.39	.34	.32
9.0	.45	.37	.32	.45	.37	.32	.43	.36	.31	.42	.36	.31	.41	.35	.31	.29
10.0	.42	.34	.29	.41	.34	.29	.40	.33	.28	.39	.33	.28	.38	.32	.28	.26



C角度范围: 0度 - 360度
 C角度间隔: 45.0度
 测试速度: 快速
 环境温度: 25.3℃
 测试人员: JYH
 测试日期: 2020-09-15

Y角度范围: 0度 - 180度
 Y角度间隔: 1.0度
 测试系统: 远方(EVERFINE)GO-2000A_V1系统 V2.0.362
 环境湿度: 65.0%
 测试距离: 10.950米 [K=1.0000]
 备注:

墙面和天花板利用系数

实测参数: U:220.8V I:0.1237A P:26.69W PF:0.9777 Freq:49.99Hz 实检光通:3487.44x1 lm					
灯具名称: LLS-M60LSXB1200			灯具类型:		灯具重量:
灯具规格: LLS-M60LSXB1200-T27NW8B-DC			外型尺寸: 1200*30*25mm		测试编号:
制造厂商: COLORS			发光口面: 1200*30mm		遮光角:

顶棚	80%			70%			50%			30%			10%			0
墙面	50%	30%	10%	50%	30%	10%	50%	30%	10%	50%	30%	10%	50%	30%	10%	0
地板	20%			20%			20%			20%			20%			0
室空间比	墙 壁 面 利 用 系 数															
0.0																
1.0	.274	.156	.049	.267	.152	.048	.253	.145	.046	.240	.138	.044	.228	.132	.043	
2.0	.263	.144	.044	.257	.142	.044	.245	.136	.042	.234	.131	.041	.223	.126	.040	
3.0	.248	.132	.040	.242	.130	.039	.231	.125	.038	.221	.121	.037	.212	.117	.036	
4.0	.232	.121	.035	.227	.119	.035	.217	.115	.034	.208	.112	.034	.200	.109	.033	
5.0	.217	.110	.032	.212	.109	.032	.204	.106	.031	.196	.103	.031	.188	.101	.030	
6.0	.203	.102	.029	.199	.100	.029	.191	.098	.028	.184	.096	.028	.177	.093	.028	
7.0	.190	.094	.027	.187	.093	.026	.180	.091	.026	.173	.089	.026	.167	.087	.026	
8.0	.179	.087	.025	.175	.086	.024	.169	.085	.024	.163	.083	.024	.158	.081	.024	
9.0	.168	.081	.023	.165	.081	.023	.160	.079	.022	.155	.077	.022	.150	.076	.022	
10.0	.159	.076	.021	.156	.075	.021	.151	.074	.021	.146	.073	.021	.142	.071	.020	

顶棚	80%			70%			50%			30%			10%			0
墙面	50%	30%	10%	50%	30%	10%	50%	30%	10%	50%	30%	10%	50%	30%	10%	0
地板	20%			20%			20%			20%			20%			0
室空间比	天花板利用系数															
0.0	.202	.202	.202	.172	.172	.172	.118	.118	.118	.068	.068	.068	.022	.022	.022	
1.0	.189	.168	.148	.162	.144	.128	.111	.099	.088	.064	.057	.051	.020	.018	.017	
2.0	.180	.143	.113	.154	.123	.097	.105	.085	.068	.061	.050	.040	.020	.016	.013	
3.0	.171	.125	.089	.147	.108	.077	.101	.075	.054	.058	.044	.032	.019	.014	.010	
4.0	.164	.112	.072	.141	.097	.063	.097	.067	.044	.056	.039	.026	.018	.013	.009	
5.0	.157	.101	.061	.135	.088	.053	.093	.061	.037	.054	.036	.022	.017	.012	.007	
6.0	.150	.093	.052	.129	.081	.045	.089	.056	.032	.052	.033	.019	.017	.011	.006	
7.0	.144	.086	.046	.123	.075	.040	.085	.052	.028	.050	.031	.017	.016	.010	.006	
8.0	.137	.080	.041	.118	.070	.036	.082	.049	.025	.048	.029	.015	.015	.009	.005	
9.0	.132	.075	.037	.114	.065	.033	.079	.046	.023	.046	.027	.014	.015	.009	.005	
10.0	.126	.071	.034	.109	.062	.030	.076	.043	.021	.044	.026	.013	.014	.008	.004	

C角度范围: 0度 - 360度
 C角度间隔: 45.0度
 测试速度: 快速
 环境温度: 25.3℃
 测试人员: JYH
 测试日期: 2020-09-15

γ角度范围: 0度 - 180度
 γ角度间隔: 1.0度
 测试系统: 远方(EVERFINE)GO-2000A_V1系统 V2.0.362
 环境湿度: 65.0%
 测试距离: 10.950米 [K=1.0000]
 备注:

UGR(Unified Glare Rating)数据表

实测参数: U:220.8V I:0.1237A P:26.69W PF:0.9777 Freq:49.99Hz 实检光通:3487.44x1 lm										
灯具名称: LLS-M60LSXB1200					灯具类型:			灯具重量:		
灯具规格: LLS-M60LSXB1200-T27NW8B-DC					外型尺寸: 1200*30*25mm			测试编号:		
制造厂商: COLORS					发光口面: 1200*30mm			遮光角:		
反射比: 天花板	0.7	0.7	0.5	0.5	0.3	0.7	0.7	0.5	0.5	0.3
墙面	0.5	0.3	0.5	0.3	0.3	0.5	0.3	0.5	0.3	0.3
工作面	0.2	0.2	0.2	0.2	0.2	0.2	0.2	0.2	0.2	0.2
房间尺寸	交叉(Viewed crosswise)					向前(Viewed endwise)				
x = 2H y = 2H	19.0	20.4	19.3	20.7	20.9	20.2	21.6	20.5	21.8	22.1
3H	19.5	20.8	19.8	21.0	21.3	21.2	22.5	21.5	22.8	23.0
4H	19.6	20.8	19.9	21.1	21.4	21.6	22.8	21.9	23.1	23.4
6H	19.5	20.7	19.9	21.0	21.3	21.9	23.0	22.2	23.3	23.6
8H	19.5	20.6	19.8	20.9	21.2	22.0	23.1	22.3	23.4	23.7
12H	19.4	20.5	19.8	20.8	21.1	22.0	23.1	22.4	23.4	23.7
4H 2H	19.3	20.5	19.6	20.8	21.1	20.3	21.6	20.7	21.8	22.1
3H	19.9	21.0	20.3	21.3	21.6	21.5	22.5	21.8	22.9	23.2
4H	20.1	21.1	20.5	21.4	21.8	22.0	22.9	22.4	23.3	23.6
6H	20.1	20.9	20.5	21.3	21.7	22.4	23.2	22.8	23.6	24.0
8H	20.1	20.8	20.5	21.2	21.6	22.5	23.3	22.9	23.7	24.1
12H	20.0	20.7	20.5	21.1	21.6	22.6	23.4	23.1	23.8	24.2
8H 4H	20.2	21.0	20.7	21.4	21.8	22.0	22.8	22.4	23.2	23.6
6H	20.3	20.9	20.7	21.3	21.8	22.5	23.1	22.9	23.5	24.0
8H	20.2	20.8	20.7	21.3	21.8	22.7	23.2	23.1	23.7	24.2
12H	20.2	20.7	20.7	21.2	21.7	22.9	23.3	23.4	23.8	24.3
12H 4H	20.2	20.9	20.7	21.4	21.8	21.9	22.7	22.4	23.1	23.5
6H	20.3	20.9	20.8	21.3	21.8	22.4	23.0	22.9	23.5	23.9
8H	20.3	20.8	20.8	21.2	21.7	22.7	23.1	23.2	23.6	24.1
不同间隔布灯时, 观察者位置引起的UGR变化:										
s = 1.0H	+ 1.0 / - 1.2					+ 0.5 / - 0.3				
1.5H	+ 0.5 / - 1.1					+ 0.2 / - 0.7				
2.0H	+ 1.5 / - 1.6					+ 0.7 / - 0.9				

依据CIE Pub.117计算, 3487lm光源光通要进行修正($81\log(F/F_0) = 4.3$).

C角度范围: 0度 - 360度
 C角度间隔: 45.0度
 测试速度: 快速
 环境温度: 25.3℃
 测试人员: JYH
 测试日期: 2020-09-15

Y角度范围: 0度 - 180度
 Y角度间隔: 1.0度
 测试系统: 远方(EVERFINE)GO-2000A_V1系统 V2.0.362
 环境湿度: 65.0%
 测试距离: 10.950米 [K=1.0000]
 备注:

UF利用系数表

实测参数: U:220.8V I:0.1237A P:26.69W PF:0.9777 Freq:49.99Hz 实检光通:3487.44x1 lm		
灯具名称: LLS-M60LSXB1200	灯具类型:	灯具重量:
灯具规格: LLS-M60LSXB1200-T27NW8B-DC	外型尺寸: 1200*30*25mm	测试编号:
制造厂商: COLORS	发光口面: 1200*30mm	遮光角:

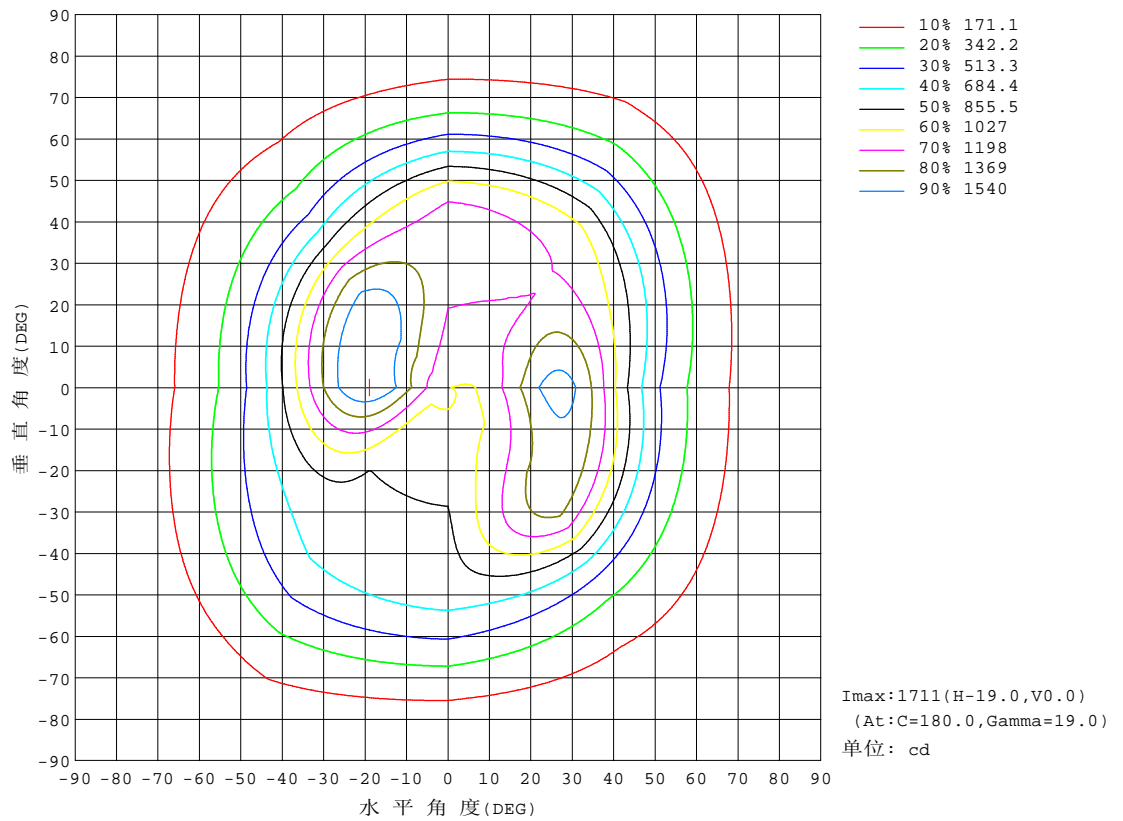
反 射 比 / REFLECTANCE										
天花板	0.8	0.8	0.8	0.7	0.7	0.7	0.5	0.5	0.5	0
墙壁	0.7	0.5	0.3	0.7	0.5	0.3	0.7	0.5	0.3	0
工作面	0.2	0.2	0.2	0.2	0.2	0.2	0.2	0.2	0.2	0
室形指数	利用系数 UTILIZATION FACTORS(%) $k(RI) \times RCR = 5$									
$k = 0.60$	61	50	43	60	50	43	59	49	43	37
0.80	71	60	53	70	60	53	68	59	53	46
1.00	80	69	63	78	69	62	76	70	62	55
1.25	87	77	71	85	76	70	82	75	69	62
1.50	91	82	76	90	81	76	87	80	74	67
2.00	98	90	84	96	89	83	92	86	82	74
2.50	101	94	89	99	93	88	95	90	86	78
3.00	104	98	93	102	96	92	98	93	90	81
4.00	108	103	98	105	101	97	101	97	94	85
5.00	110	105	102	107	103	100	102	99	97	87
ROOM INDEX	UF(总)									UF(直接)
依据标准文件 DIN EN 13032-2 2004			悬挂灯				安装距离比 SHRNOM = 1.25			

C角度范围: 0度 - 360度
 C角度间隔: 45.0度
 测试速度: 快速
 环境温度: 25.3℃
 测试人员: JYH
 测试日期: 2020-09-15

Y角度范围: 0度 - 180度
 Y角度间隔: 1.0度
 测试系统: 远方(EVERFINE)GO-2000A_V1系统 V2.0.362
 环境湿度: 65.0%
 测试距离: 10.950米 [K=1.0000]
 备注:

灯具等光强曲线

实测参数: U:220.8V I:0.1237A P:26.69W PF:0.9777 Freq:49.99Hz 实检光通:3487.44x1 lm		
灯具名称: LLS-M60LSXB1200	灯具类型:	灯具重量:
灯具规格: LLS-M60LSXB1200-T27NW8B-DC	外型尺寸: 1200*30*25mm	测试编号:
制造厂商: COLORS	发光口面: 1200*30mm	遮光角:



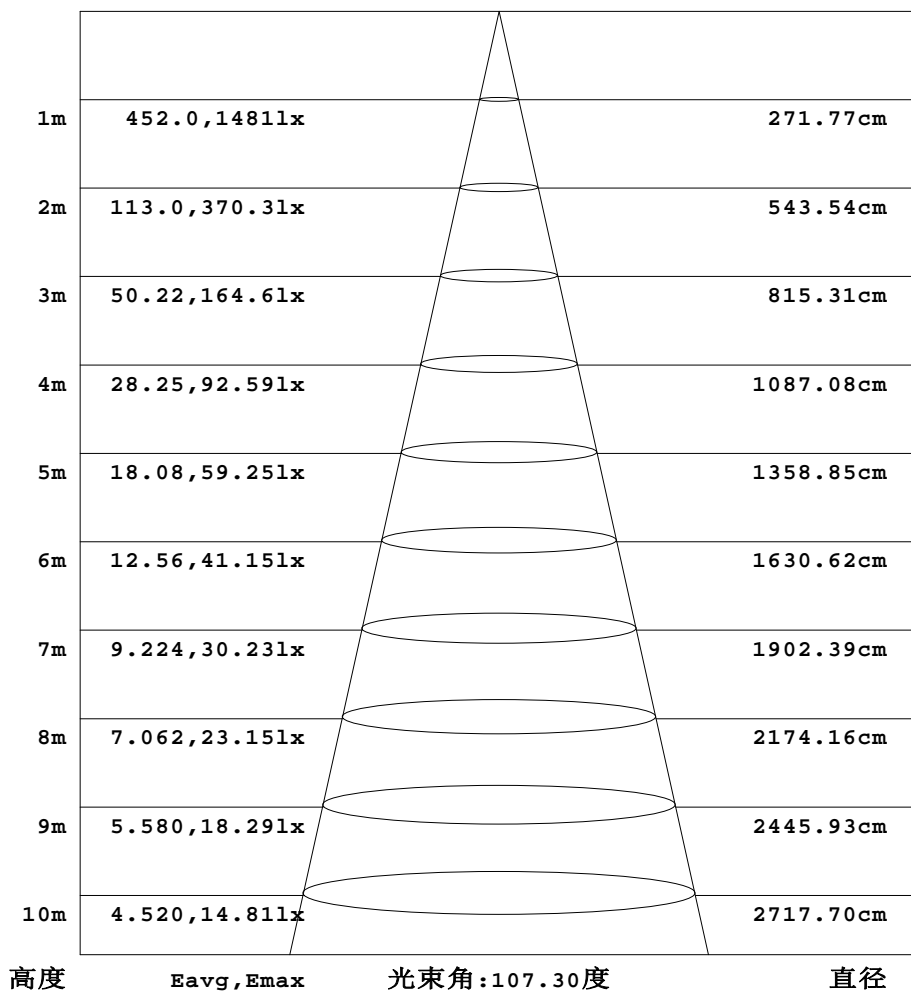
c角度范围: 0度 - 360度
c角度间隔: 45.0度
测试速度: 快速
环境温度: 25.3℃
测试人员: JYH
测试日期: 2020-09-15

γ角度范围: 0度 - 180度
γ角度间隔: 1.0度
测试系统: 远方(EVERFINE)GO-2000A_V1系统 V2.0.362
环境湿度: 65.0%
测试距离: 10.950米 [K=1.0000]
备注:

灯具有效平均照度图

实测参数: U:220.8V I:0.1237A P:26.69W PF:0.9777 Freq:49.99Hz 实检光通:3487.44x1 lm		
灯具名称: LLS-M60LSXB1200	灯具类型:	灯具重量:
灯具规格: LLS-M60LSXB1200-T27NW8B-DC	外型尺寸: 1200*30*25mm	测试编号:
制造厂商: COLORS	发光口面: 1200*30mm	遮光角:

光通输出: 2690 lm



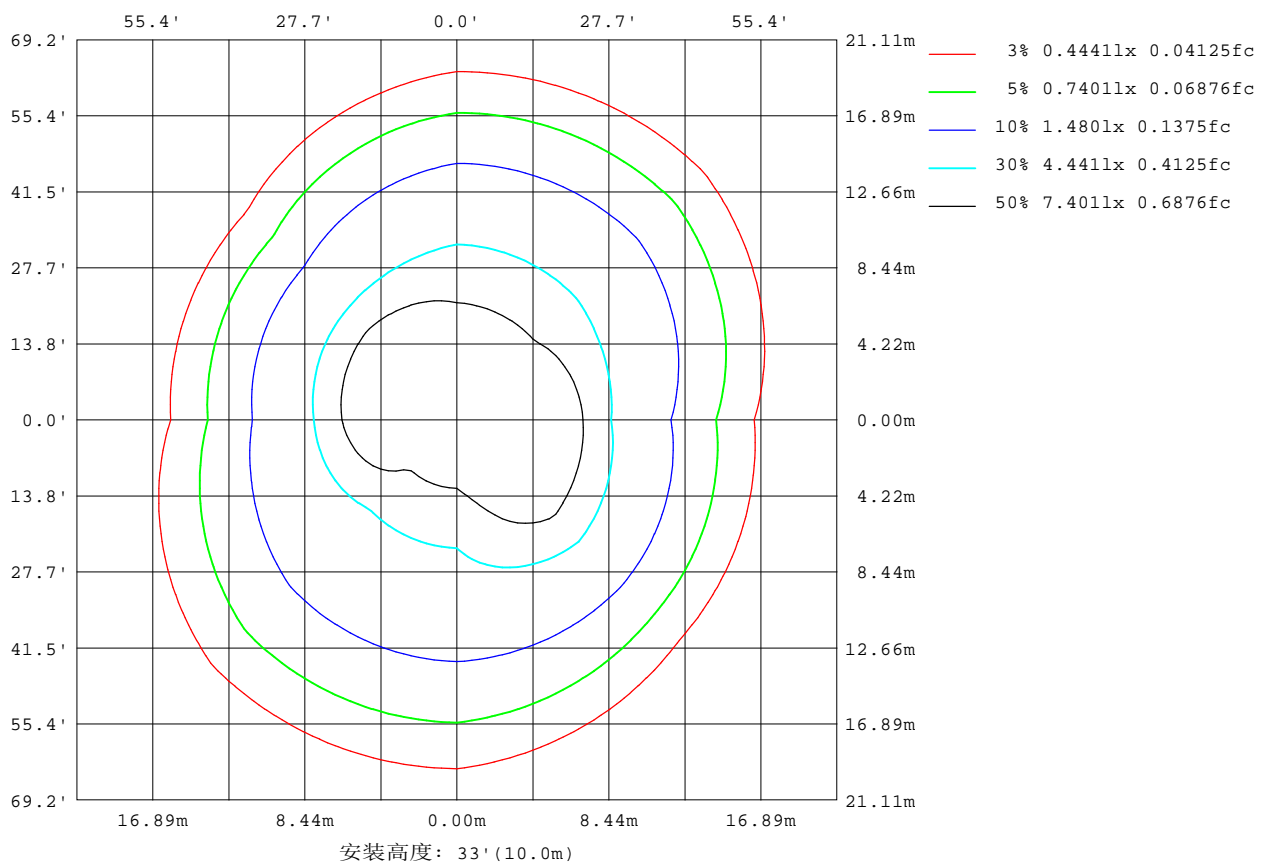
注: 曲线为灯具在不同投射距离下的照射区域及区域内平均照度。

C角度范围: 0度 - 360度
 C角度间隔: 45.0度
 测试速度: 快速
 环境温度: 25.3℃
 测试人员: JYH
 测试日期: 2020-09-15

γ角度范围: 0度 - 180度
 γ角度间隔: 1.0度
 测试系统: 远方(EVERFINE)GO-2000A_V1系统 V2.0.362
 环境湿度: 65.0%
 测试距离: 10.950米 [K=1.0000]
 备注:

平面等照度曲线

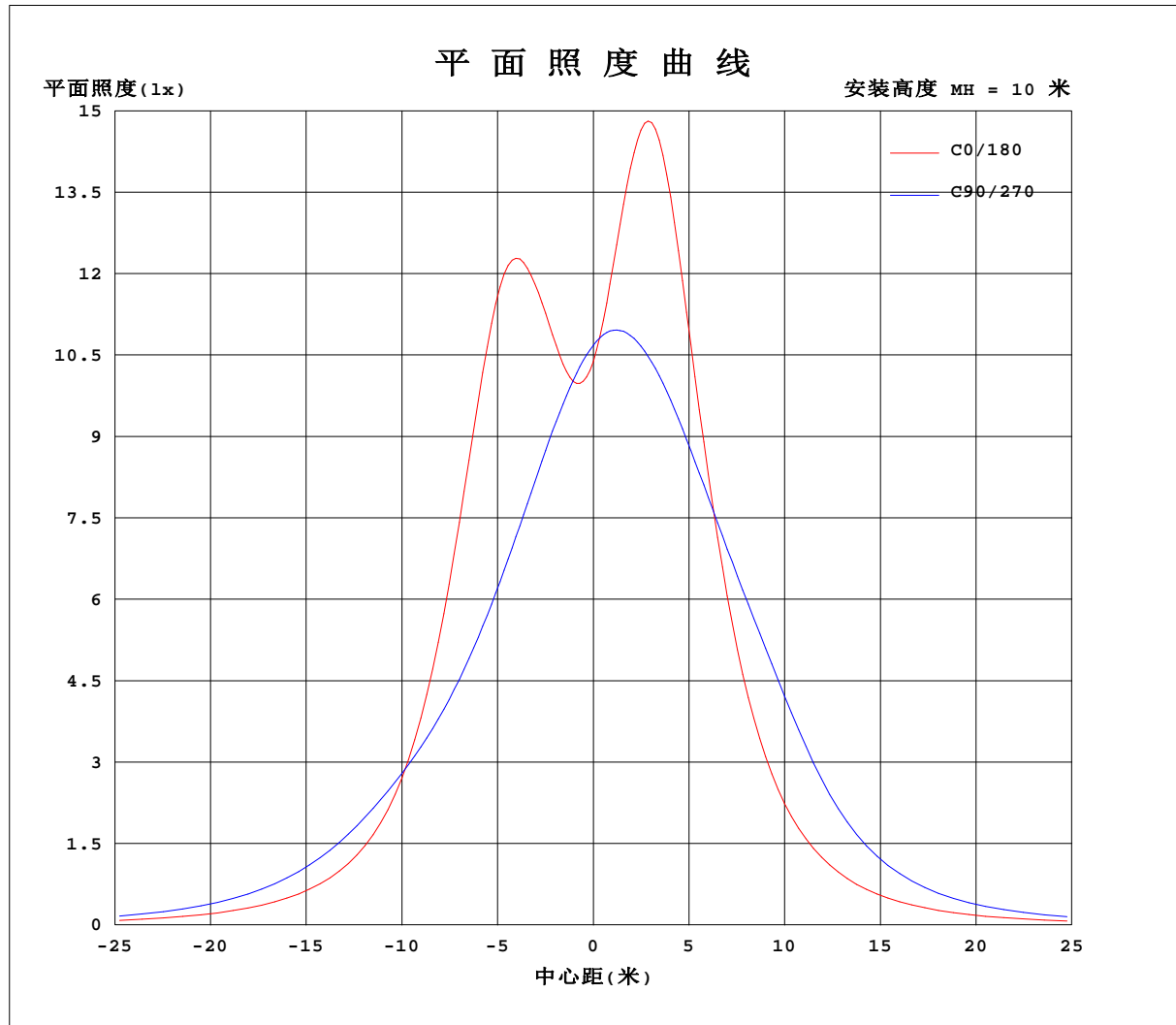
实测参数: U:220.8V I:0.1237A P:26.69W PF:0.9777 Freq:49.99Hz 实检光通:3487.44x1 lm		
灯具名称: LLS-M60LSXB1200	灯具类型:	灯具重量:
灯具规格: LLS-M60LSXB1200-T27NW8B-DC	外型尺寸: 1200*30*25mm	测试编号:
制造厂商: COLORS	发光口面: 1200*30mm	遮光角:



C角度范围: 0度 - 360度
 C角度间隔: 45.0度
 测试速度: 快速
 环境温度: 25.3℃
 测试人员: JYH
 测试日期: 2020-09-15

Y角度范围: 0度 - 180度
 Y角度间隔: 1.0度
 测试系统: 远方(EVERFINE)GO-2000A_V1系统 V2.0.362
 环境湿度: 65.0%
 测试距离: 10.950米 [K=1.0000]
 备注:

平面照度曲线



C角度范围: 0度 - 360度
 C角度间隔: 45.0度
 测试速度: 快速
 环境温度: 25.3℃
 测试人员: JYH
 测试日期: 2020-09-15

Y角度范围: 0度 - 180度
 Y角度间隔: 1.0度
 测试系统: 远方(EVERFINE)GO-2000A_V1系统 V2.0.362
 环境湿度: 65.0%
 测试距离: 10.950米 [K=1.0000]
 备注:

光 强 分 布 数 据 表 格

实测参数: U:220.8V I:0.1237A P:26.69W PF:0.9777 Freq:49.99Hz 实检光通:3487.44x1 lm		
灯具名称: LLS-M60LSXB1200	灯具类型:	灯具重量:
灯具规格: LLS-M60LSXB1200-T27NW8B-DC	外型尺寸: 1200*30*25mm	测试编号:
制造厂商: COLORS	发光口面: 1200*30mm	遮光角:

表--1

单位: cd

C(°) g (°)	0	45	90	135	180	225	270	315										
0	1039	1068	1069	1068	1039	1068	1069	1068										
5	1010	1006	1029	1031	1195	1190	1108	1101										
10	1100	1004	988	992	1427	1347	1142	1129										
15	1273	1062	949	952	1639	1508	1174	1151										
20	1471	1166	911	911	1710	1633	1204	1172										
25	1611	1296	878	872	1595	1668	1228	1187										
30	1568	1434	848	834	1370	1568	1249	1196										
35	1350	1499	824	799	1103	1355	1261	1199										
40	1050	1383	806	768	847	1079	1256	1189										
45	767	1096	791	740	634	801	1193	1135										
50	553	779	750	697	472	573	1015	984										
55	404	532	659	620	349	406	774	769										
60	296	361	533	513	256	289	555	562										
65	212	249	398	393	183	204	382	390										
70	146	169	278	280	125	137	251	260										
75	62.1	110	179	185	28.3	85.2	162	166										
80	14.8	56.6	111	115	6.96	27.0	101	103										
85	2.92	14.1	53.4	56.0	1.19	3.05	46.6	46.8										
90	1.38	3.07	6.20	6.59	1.11	1.65	3.91	4.04										
95	0.86	2.31	5.72	6.06	1.19	1.68	4.26	4.58										
100	0.91	2.42	6.41	6.81	1.34	2.38	5.49	5.79										
105	1.64	2.98	6.82	7.06	1.88	3.08	6.33	6.52										
110	2.64	3.85	6.37	6.69	2.39	3.84	7.06	7.19										
115	3.43	4.81	8.45	8.18	3.02	4.74	7.83	7.95										
120	4.46	5.35	8.25	8.31	3.91	5.91	8.70	8.69										
125	5.75	6.56	9.47	9.05	5.10	7.53	9.61	9.57										
130	7.41	8.74	11.7	11.0	6.68	9.66	10.6	10.2										
135	9.48	10.7	12.5	12.1	8.80	11.9	11.0	10.4										
140	11.9	12.9	12.8	12.4	11.2	13.9	11.1	10.4										
145	14.5	14.4	12.8	12.3	13.3	15.3	11.2	10.8										
150	16.8	15.1	13.0	12.7	14.5	15.9	11.7	11.3										
155	18.7	15.2	13.8	13.4	14.9	15.8	12.4	12.1										
160	19.4	15.5	14.7	14.4	14.6	15.5	13.3	13.0										
165	18.9	16.0	15.4	15.1	14.2	15.3	14.0	13.8										
170	17.9	16.5	15.9	15.6	13.8	15.3	14.8	14.6										
175	15.9	16.6	16.2	16.0	13.2	15.5	15.6	15.4										
180	14.6	16.5	16.4	16.3	14.5	16.4	16.4	16.3										

C角度范围: 0度 - 360度

C角度间隔: 45.0度

测试速度: 快速

环境温度: 25.3℃

测试人员: JYH

测试日期: 2020-09-15

γ角度范围: 0度 - 180度

γ角度间隔: 1.0度

测试系统: 远方(EVERFINE)GO-2000A_V1系统 V2.0.362

环境湿度: 65.0%

测试距离: 10.950米 [K=1.0000]

备注: